



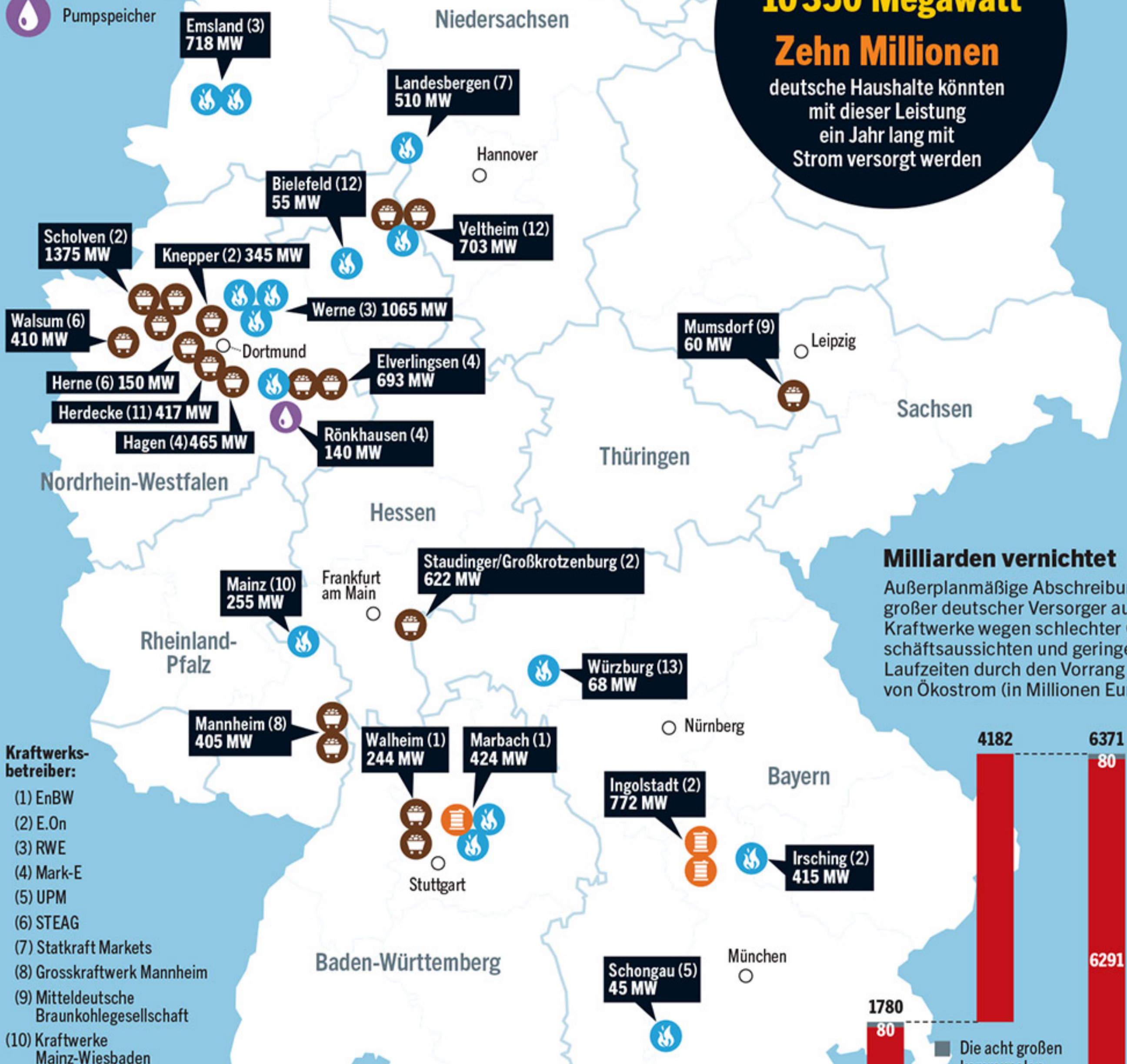


Kraftwerke, für die bei der Bundesnetzagentur die Stilllegung beantragt wurde; Leistung in Megawatt (MW):

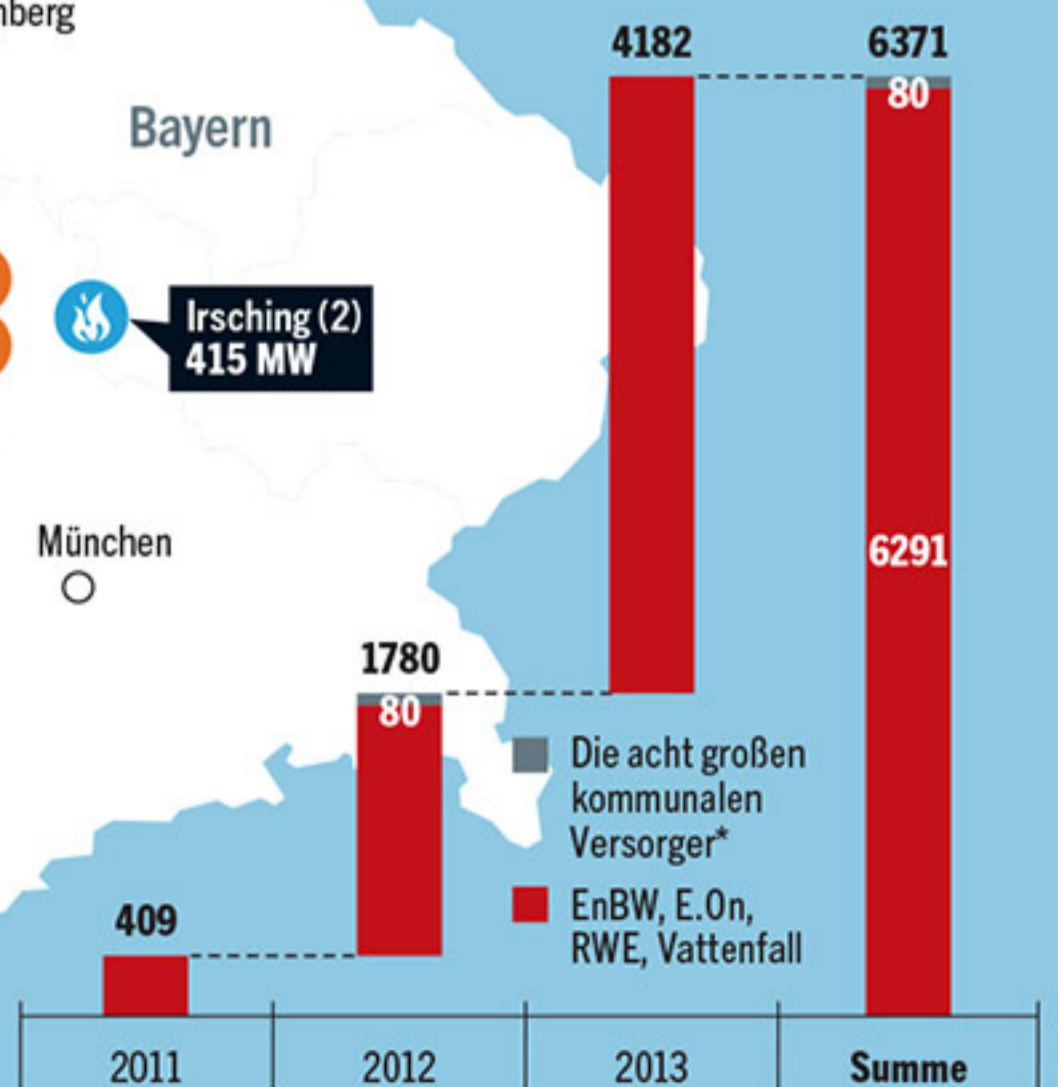
-  Kohle
-  Gas
-  Öl
-  Pumpspeicher

Die Leistung der zur Stilllegung beantragten Kraftwerksblöcke summiert sich auf **10 350 Megawatt**
Zehn Millionen deutsche Haushalte könnten mit dieser Leistung ein Jahr lang mit Strom versorgt werden



Milliarden vernichtet
 Außerplanmäßige Abschreibungen großer deutscher Versorger auf Kraftwerke wegen schlechter Geschäftsaussichten und geringer Laufzeiten durch den Vorrang von Ökostrom (in Millionen Euro)

- Kraftwerksbetreiber:**
- (1) EnBW
 - (2) E.On
 - (3) RWE
 - (4) Mark-E
 - (5) UPM
 - (6) STEAG
 - (7) Statkraft Markets
 - (8) Grosskraftwerk Mannheim
 - (9) Mitteldeutsche Braunkohlegesellschaft
 - (10) Kraftwerke Mainz-Wiesbaden
 - (11) Kraftwerkgesellschaft Herdecke
 - (12) Gemeinschaftskraftwerk Veltheim
 - (13) Heizkraftwerk Würzburg



Stand: 16. Januar 2014;
 Quelle: Bundesnetzagentur

* Stadtwerke Leipzig, Stadtwerke München, MVV (Mannheim), Rheinenergie (Köln), Mainova Frankfurt, EnergyCity (Hannover), HSE (Darmstadt), N-Ergie (Nürnberg); Quelle: A.T. Kearney; Unternehmen **WirtschaftsWoche**